



## Caso prático: Leroy Merlin

Dois armazéns de grande capacidade para reforçar o crescimento da Leroy Merlin

Localização: Espanha



Os dois novos armazéns que a Leroy Merlin construiu em Torija (Espanha) são compostos por estantes de paletização convencional da Mecalux. No total, oferecem uma capacidade de armazenamento superior a 21.600 paletes. É um sistema que se destaca pela versatilidade proporcionada para armazenar paletes de diferentes volumes e dimensões, assim como propicia muita agilidade às tarefas de armazenamento.





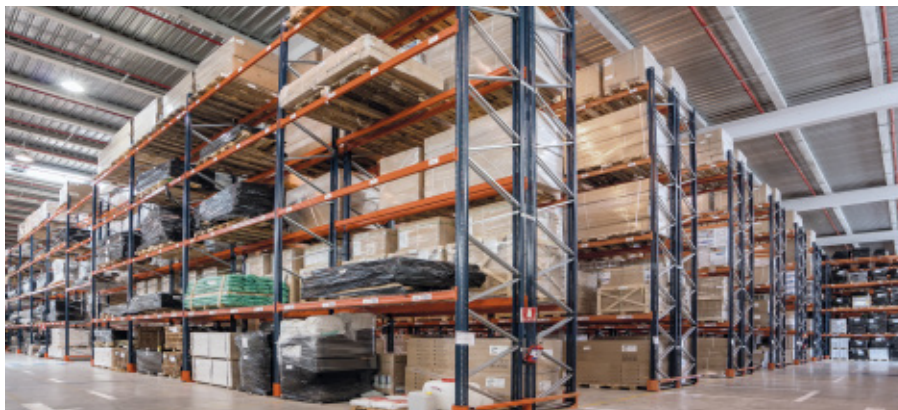
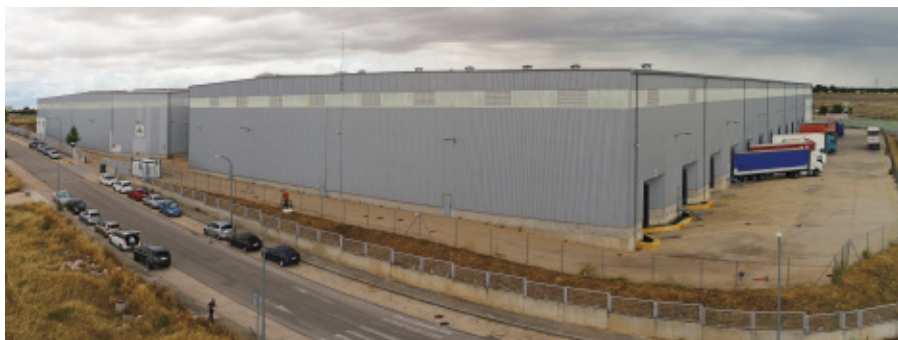
## Sobre a Leroy Merlin

Fundada em 1923, a Leroy Merlin é uma multinacional francesa especializada em bricolagem, decoração e jardinagem. Chegou à Espanha em 1989 e, desde então, não parou de crescer. A empresa abre anualmente mais de dois estabelecimentos em diferentes regiões do país.

Recentemente, a empresa redefiniu sua estratégia empresarial e prevê inaugurar novas lojas urbanas no centro de algumas cidades espanholas como Madrid e Barcelona. Por sua vez, reforçou as vendas *online* de produtos através de seu site.

Para enfrentar esses ambiciosos projetos, a empresa construiu dois novos armazéns no centro logístico que possui em Torija (perto de Madrid).

A empresa precisava equipá-los com um sistema de armazenamento capaz de armazenar a grande variedade de produtos e referências que tem.



## As estantes de paletização convencional proporcionam um perfeito controle de estoque, uma vez que cada localização se destina a uma mesma referência

### Estantes de paletização convencional

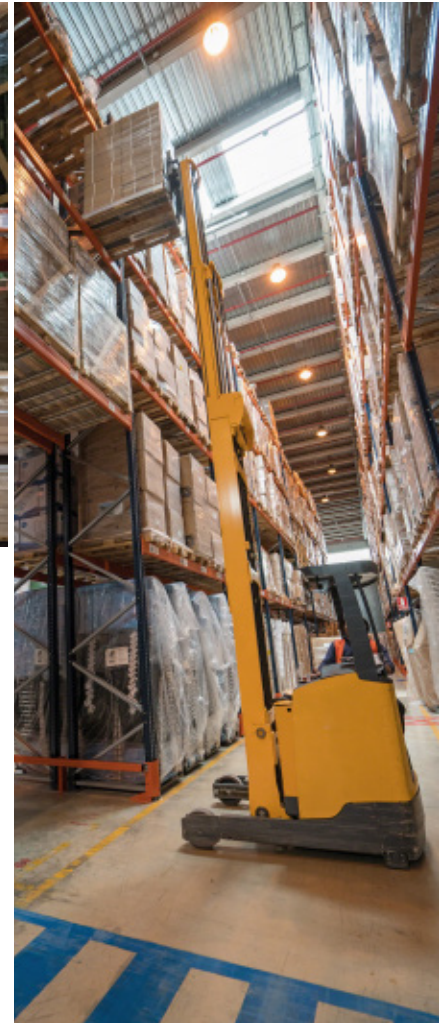
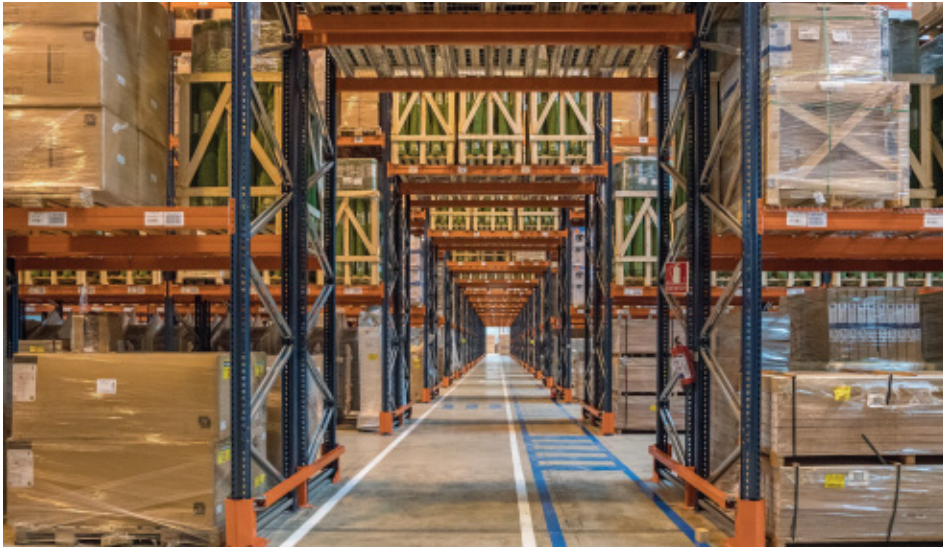
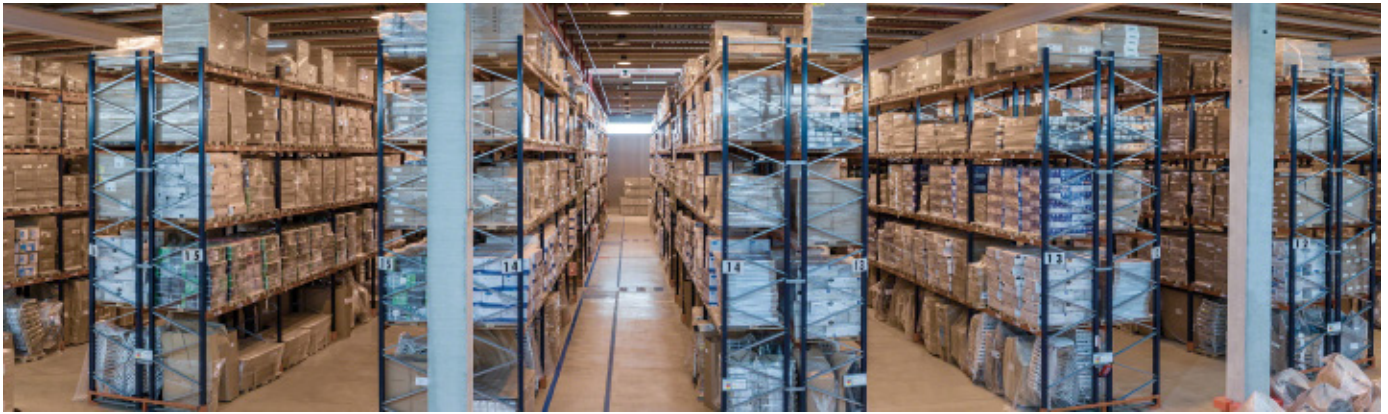
Levando em consideração as características da mercadoria, as dimensões de ambos os armazéns e as necessidades da Leroy Merlin, a Mecalux forneceu estantes de paletização convencional. As estantes medem 10,5 m de altura e possuem cinco ou

seis níveis. Uma de suas vantagens é sua adaptabilidade a qualquer tipo de palete de peso e volume variável. Nas estantes são depositados diferentes tipos de produtos: desde paletes de grandes dimensões até cadeiras empilhadas. Da mesma forma, o acesso direto agiliza a entrada e sa-

ída da mercadoria. Os produtos de maior consumo situam-se nas extremidades dos corredores, mais próximos das docas de carga, enquanto os de menor demanda situam-se na parte traseira. Essa distribuição otimiza os movimentos dos operadores e equipamentos de movimentação.







Os operadores trabalham por áreas com a atribuição de corredores determinados. Utilizam empilhadeiras retráteis para colocar e retirar os paletes de suas localizações correspondentes.

Devido às grandes dimensões de ambos os armazéns, foi aberta uma passagem inferior que cruza transversalmente as estantes e facilita o movimento dos operadores, desempenhando também a função de saída de emergência. Os níveis que ficam na parte superior têm uma tela eletrossoldada para evitar a queda acidental de material.

### Recebimento e expedição

Os dois armazéns têm uma grande área de recebimento e expedição. Em uma das laterais são depositados os paletes provenientes do exterior à espera de serem armazenados nos locais atribuídos.

Na frente das docas foi disponibilizada uma área de pré-carga no solo para acumular a mercadoria consolidada.

Os paletes do mesmo pedido ou rota são agrupados para agilizar a operação de carga nos caminhões de distribuição.







### Benefícios para a Leroy Merlin

- **Capacidade máxima de armazenamento:** os dois armazéns da Leroy Merlin oferecem uma capacidade de armazenamento superior a 21.600 paletes.
- **Sistema versátil:** estantes convencionais aceitam referências de diferentes dimensões e características.
- **Gestão perfeita da mercadoria:** o acesso direto favorece as tarefas de armazenamento.



### Dados técnicos

Capacidade de armazenamento	21.636 paletes
Dimensões dos paletes	800 x 1.200 mm
Peso máx. dos paletes	1.000 kg
Altura das estantes	10,5 m

